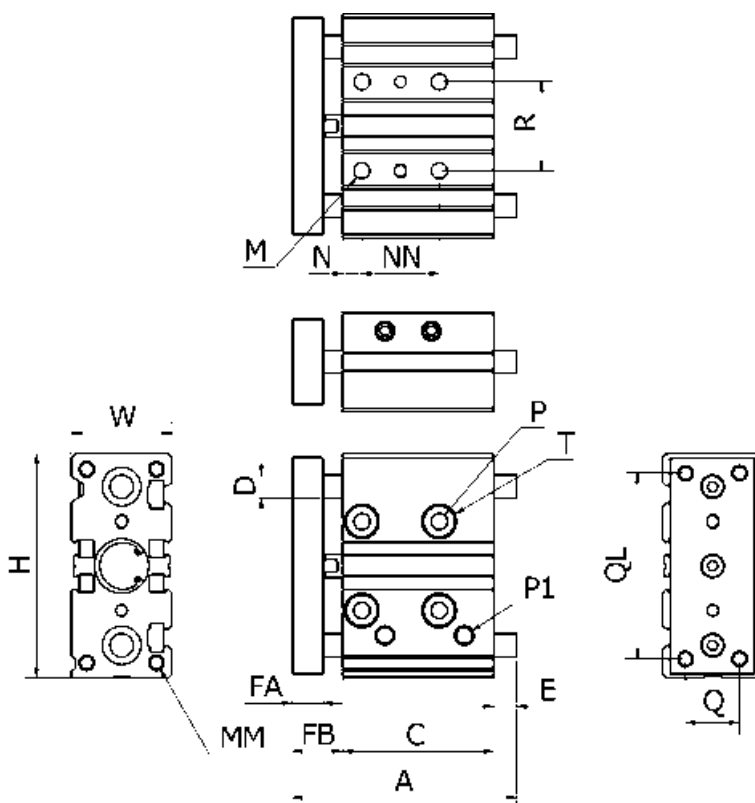


Varenummer: 58TCM40S0125G
 Beskrivelse: Cylinder med føring TCM40x125SG Ø40x125
 m. glideleje, port 1/8"

Mål



A	= 243	M	= 8x16	R	= 50
Boringsdiameter	= 40	MM	= 8x20	Slaglængde	= 125
C	= 169.0	N	= 22	T	= 11x7,5
D	= 20	NN	= 124	W	= 54
E	= 52.0	P	= 6.6		
FA	= 12	P1	= 1/8"		
FB	= 22	Q	= 30		
H	= 120	QL	= 104		